

16CH PoE内蔵 ディープサーチ対応ネットワークビデオレコーダー ND9442P

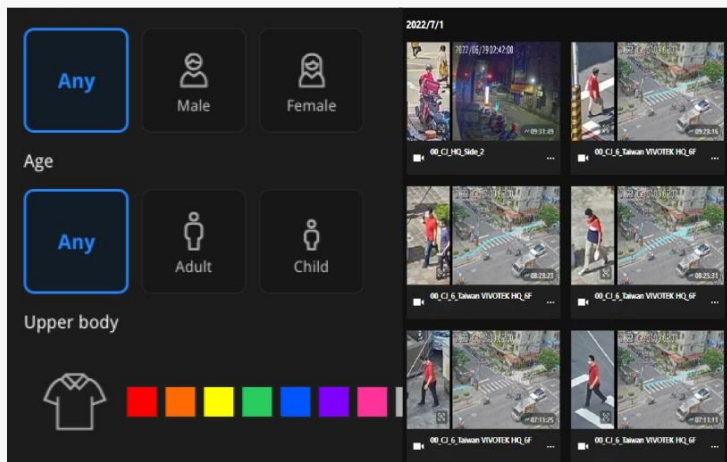
- ・16チャンネルネットワークビデオレコーダー
- ・最大20MPのカメラに対応
- ・クリアなモニタリング映像を提供する4Kディスプレイ
- ・ディープサーチ（属性検索、シーン検索）
- ・イベント検索と録画のためのSmart VCAカメラをサポート
- ・PoE管理機能
- ・802.3at/af 準拠のPoEポート × 16
- ・データロスを防ぐRAID 0/1/5 対応
- ・アラーム入力 × 16、アラーム出力 × 16
- ・トレンドマイクロ IoT セキュリティ&サイバーセキュリティ管理
- ・VIVOCLOUDアプリ、VAST 2、VSS対応（VSSは近日対応予定）



製品の特徴

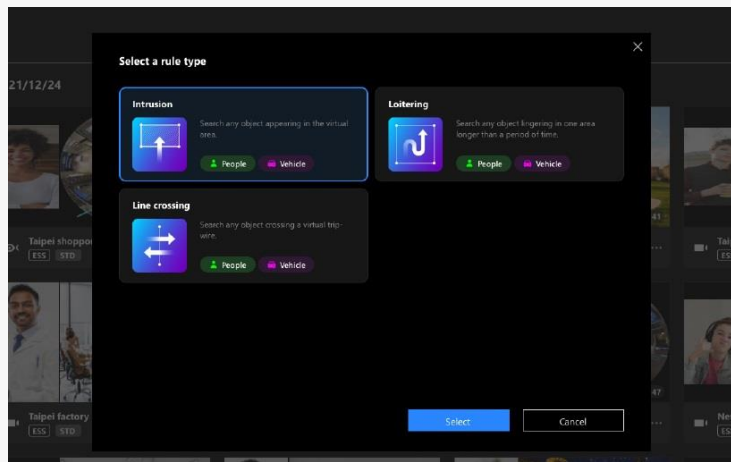
ディープサーチを備えた新しいNVRファームウェア【Core+AI】

AIを活用することで素早く、賢く、効率的な映像検索が可能



属性検索

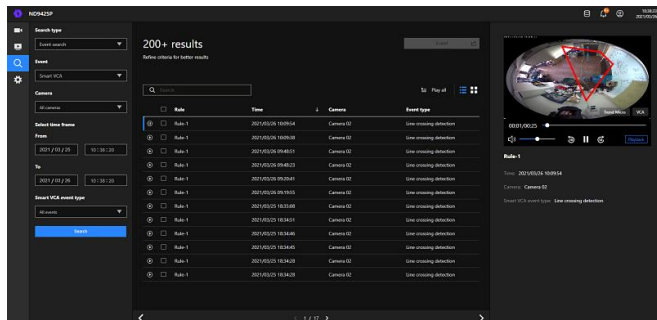
性別、年齢、服装、車の色、車種など複数の属性を条件とした検索



シーン検索

ライン跨ぎ検知、侵入検知、徘徊検知を利用して映像中から特定のシーンを検索

その他特徴



Smart VCA イベントサーチ

複数イベントを検索条件とした映像検索とエクスポートが可能

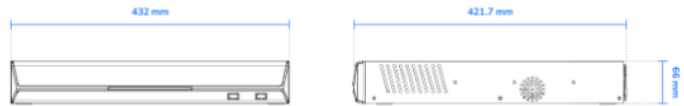



4K IPカメラと4Kローカルビデオ出力サポート

ライブ再生と録画の両方で超高精細なビデオ解像度を提供

技術仕様

デバイス	
モデル	ND9442P
OS	組み込み用独自Linux
ウォッチドッグ	ハードウェア及びソフトウェア
電源復旧機能	電源復旧後、自動的にリスタート
ローカルディスプレイ	
ライブビュー	16ch マルチレイアウトディスプレイ：1×1、2×2、3×3、1P+3、2P+3、1M+5、1P+6、3V、1M+12、4×4
ビデオ出力	HDMI×1、VGA×1
ディスプレイ解像度	3840×2160、1920×1080、1280×720
フィッシュアイ歪み補正	ローカル：10、1R、1P、103R、108R、1P3R Web：10、1R、1P
PTZ操作	方向コントロール、ホーム、アイリス調整、プリセット、パトロール（グループ）
ビデオ	
ビデオフォーマット	H.265、H.264、MJPEG
グラフィックデコード	ハードウェアデコード
デコード解像度	7680×2560まで
デコード性能	H.265/H.264 3840×2160@90fps（3CH） 1920×1080@360fps（12CH）
音声	
フォーマット	G.711、G.726
音声入出力	3.5フォンジャックオーディオ出力×1 3.5フォンジャックオーディオ入力（対応予定）×1
録画	
録画時間	プレ：5～10秒 ポスト：20～300秒
録画システム	デュアル
録画スループット	192Mbps
録画モード	連続録画、スケジュール録画、手動録画、イベント録画、適応型ストリームアクティビティ
録画設定	リサイクル（ユニット：デイ）
ウォーターマーク	対応
ストレージ&バックアップ	
HDDデバイス	内蔵 3.5" HDD×4本
HDD最大容量	HDDサポートリスト参照
RAID	RAID 0、1、5
ディスク管理	作成、フォーマット、削除 HDD S.M.A.R.T.
外部ストレージ	USBストレージ（USB3.0）
ビデオクリップエクスポート	USBドングル（FATフォーマット）
スケジュールバックアップ	FTP
録画再生	
録画再生ディスプレイ	4ch マルチレイアウトディスプレイ：1×1、2×2、1P+3、3V レギュラー（再生、一時停止、停止）、巻き戻し、次のフレームへ前のフレームへ、スピードコントロール、カレンダー、イベント、タイムライン、タイムラインスケール、サムネイル（ストーリーボード）
録画再生操作	レギュラー（再生、一時停止、停止）、巻き戻し、次のフレームへ前のフレームへ、スピードコントロール、カレンダー、イベント、タイムライン、タイムラインスケール、サムネイル（ストーリーボード）
録画映像検索	カレンダー検索、日時検索、アラーム検索
サムネイル表示（ストーリーボード）	録画映像のサムネイルリスト表示（最大2chまで）
スナップショット	JPEG
ビデオクリップ出力	対応
ネットワーク	
イーサネット	10/100/1000Mbpsイーサネット（RJ-45）×2
ネットワークスループット	224Mbps
インプット/アウトプット合計	
PoE	802.3at/af PoEポート×16（ポート合計最大200W） *潜在的なリスクを回避するため、NVRのPoEポートにPDではないデバイスを接続することはおすすめしません。
PoE管理	対応
プロトコル	IPv4、IPv6、TCP/IP、HTTP、HTTPS、UPnP、RTSP/RTP/RTCP、SMTP、FTP、DHCP、NTP、DNS、DDNS

外部インターフェース	
USB	前面：USB 2.0×2 背面：USB 3.0×1
アラーム入力	16
アラーム出力	8
音声	3.5フォンジャックオーディオ出力×1 3.5フォンジャックオーディオ入力（対応予定）×1
RS485	1（対応予定）
システム	
カメラ統合	ONVIF プロファイルS
イベント	モーション検知、スマートVCAイベント、サイバー攻撃、人感検知、温度検知、カメラデジタル入力/出力、カメラ未接続、ディスクエラー、ディスクフル、NVRデジタル入力/出力、PoEエラー、ファンエラー
イベントアクション	録画、メール（テキスト）、メール（スナップショット添付）、FTP、プザー、ePTZコントロール（プリセットに移動）NVRデジタル出力、カメラデジタル出力、VIVOCLOUDアプリ通知
ユーザー管理	ユーザーレベル：管理者、一般ユーザー
ログ	システム、録画、ユーザー、エラー
日時設定	タイムゾーン、手動、NTP自動同期、サマータイム
言語	チェコ語、英語、フランス語、ドイツ語、イタリア語、日本語、韓国語、ポルトガル語、ポーランド語、ロシア語、スペイン語、簡体字中国語、繁体字中国語、アラビア語
ディープサーチ	
オブジェクト検索	人物、自動車
シーン検索	ライン跨ぎ、侵入、徘徊
属性検索	人物：性別、年齢、衣類の色、装飾品 自動車：車種、色
高度な設定	
VCA人数カウントソリューション	対応
VCAイベントサーチ	対応
スマートサーチII	対応
トレンドマイクロ IoT セキュリティ	対応
サイバーセキュリティ管理	対応
リモートクライアント	
ソフトウェアAP	Shepherd、VAST2、VSS（対応予定）
モバイル/タブレットアプリ	iViewer（Android/iOS）
Webブラウザ	Chrome
VIVOCLOUD	対応
一般	
電源入力	100-240V AC、50/60Hz
消費電力	最大300W
サイズ	横幅：432mm 奥行：421mm 高さ：66mm
重量	4.6Kg（HDDなし）
動作温度	-10℃～55℃
湿度	0～95%
安全規格	CE、LVC、FCC、VCCI、C-Tick、UL、CB、BSMI、BIS
保証期間	3年間
外形寸法	
	
機器情報	
	
1	LED Indicators
2	USB 2.0
3	100-240V AC Power Input
4	VGA
5	16 x Alarm In
6	8 x Alarm Out
7	Audio In/Out
8	USB 3.0
9	Ethernet x2
10	16 x 802.3at/af PoE ports
	HDMI